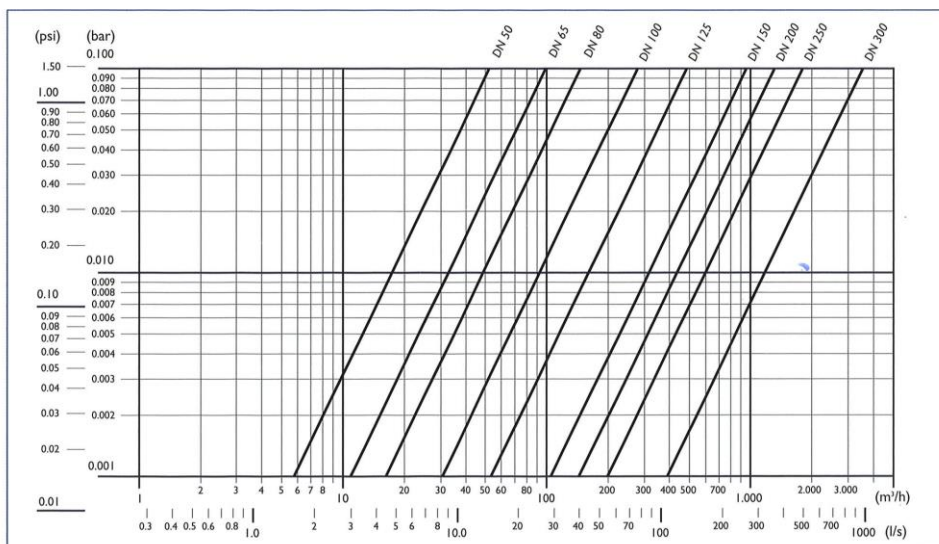


**Przeznaczenie**

Służą do pomiaru i ewentualnej rejestracji ilości wody zużytej do nawadniania. Mogą być stosowane do rozliczeń z dostawcą wody lub do określenia należności podatkowych „za szczególne korzystanie z wód”. Wodomierze mogą być stosowane do wszystkich rodzajów pomp, hydrantów, a niekiedy montowane są wprost na maszynie deszczującej. Wodomierz jest przeznaczony do zabudowy w każdej pozycji.

**Budowa i zasada działania**

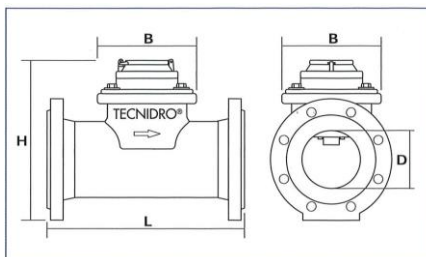
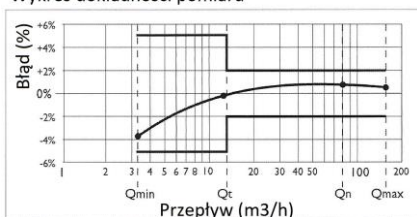
Korpus wodomierza w kształcie krótkiej rury z kołnierzami wykonany jest z żeliwa i malowany epoksydowo na kolor ciemnoniebieski. Średnice i wymiary kołnierzy są zgodne z DN dla żeliwa wodociągowego. Elementem pomiarowym jest turbinka wystająca w świetle rury małym fragmentem co pozwala na bezkolizyjny przepływ wody nawet zawierającej zanieczyszczenia o gabarytach porównywalnych ze średnicą rury wodomierza. Przeniesienie napędu z turbinki na liczydło, zrealizowane jest przy pomocy sprzęgła magnetycznego, co wyklucza przecieki zarówno na zewnątrz jak i do liczydła. Woda płynąca rurą, obraca za wystające skrzydełka turbinki przekazując napęd na wirującą tarczę z magnesami. Po drugiej stronie przegrody jest druga tarcza magnetyczna przekazująca napęd na liczydło bębnowo-wskazówkowe. Liczydło umieszczone jest w hermetycznej osłonie i jest jednakowe dla wszystkich wielkości wodomierzy co ułatwia naprawy i magazynowanie części. Liczydło można wyjąć bez konieczności wymontowania korpusu z sieci. Pokrywa liczydła może być zamykana na kłódkę. Wodomierz można wyposażać w elektroniczny impulsator. Wartość 1 impulsu : 1 ; 0,1 m<sup>3</sup>.

**Parametry techniczne**

Numer kat.	P220,TW-P	TW-P 50	TW-P 65	TW-P80	TW-P 100	TW-P 125	TW-P 150	TW-P 200	TW-P 250	TW-P 300
Średnica nom.	DN mm	50	65	80	100	125	150	200	250	300
Przepływ max	Q max m³/h	70	100	150	250	350	500	900	1000	1400
Przepływ min.	Q min m³/h	1,2	2,0	3,2	4,8	8,0	12,0	20,0	32,0	48,0
Przepływ gran	Q t m³/h	4,5	7,5	12,0	18,0	30,0	45,0	75,0	120,0	180,0
Przepływ nom	Q nom m³/h	30	50	80	120	200	300	500	800	1200
Wymiary	D mm	50	65	80	100	125	150	200	250	300
	L mm	200	200	225	250	250	300	350	400	500
	B mm	130	130	130	130	130	130	130	130	130
	H mm	250	265	280	290	305	340	380	425	455
Masa	kg	12	13	15	16	20	25	38	60	70

Zakres wydajności	Qmin + Qt	± 5%
	Qt + Qmax	± 2%

Wykres dokładności pomiaru



Max ciśnienie robocze 1,6 MPa  
Temperatura robocza do 50°C  
Działka elementarna wskazań - 2l  
Zakres pojemności liczydła do 1 000 000 m<sup>3</sup>.



Spełniamy wymagania:  
**ISO 9001:2009**



**LUKOMET**  
CAŁOWANIE 91 A  
PL 05-480 Karczew

Tel./Fax +48 22 7806355  
e-mail: lukomet@lukomet.pl  
www.lukomet.pl