

Przeznaczenie

Łapacz kamieni SC80-6'' przeznaczony jest do wychwytywania dużych i małych zanieczyszczeń płynących rurociągiem wraz z ciekłym medium (gnojowica, ścieki bytowe, poferment, woda). Łapacz najczęściej jest instalowany na rurociągu ssącym pompy zabezpieczając ją przed uszkodzeniami powodowanymi przez ciała stałe. Łapacz zatrzymuje zanieczyszczenia, których ciężar objętościowy jest większy od ciężaru właściwego pompowanej cieczy. Łapacz zatrzymuje kamienie, gruz betonowy, elementy metalowe, szkło. Mała lub nawet żadna skuteczność zatrzymywania; drewna, plastików, szmat, całych pływających butelek, puszek po napojach.

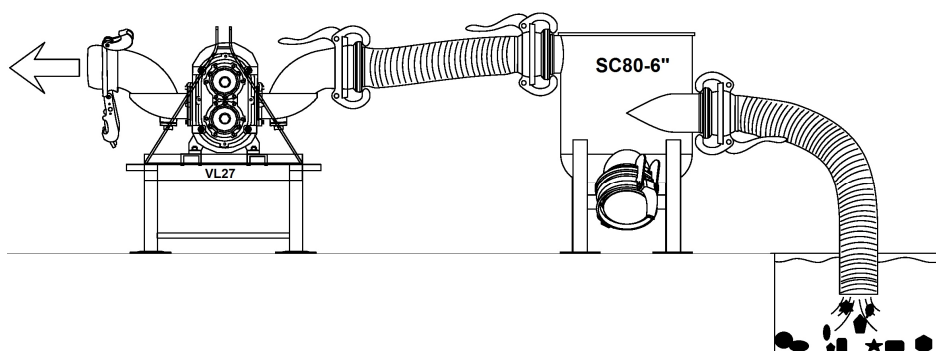
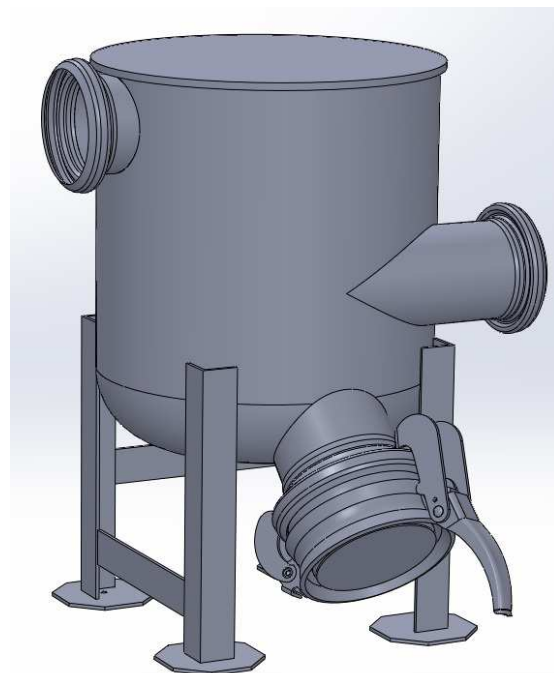
Budowa i zasada działania

Łapacz to pionowy, walcowy zbiornik próżniowy wykonany ze stali kwasoodpornej lub zwykłej ocynkowanej ogniu. Po środku wysokości, stycznie do płaszcza zbiornika wspawana jest rura napływowa 6'' z szybkozłączem. Pod samą górną pokrywą, promieniowo wspawany jest rura wylotowa 6'' zakończona szybkozłączem. W dolnej dennicy wspawane jest gniazdo szybkozłącza 8'' zamykane dekle z dźwigniowym systemem szybkozłącznym.

Do stycznego króćca środkowego łapacza dopinany jest szczelnie wąż ssący zanurzony drugim końcem w przeznaczonym do pompowania medium, podobny wąż (możliwie jak najkrótszy) łączy króciec wylotowy łapacza z króćcem ssącym pompy

Ręczna membranowa lub mechaniczna łopatkowa pompa próżniowa zainstalowana na pompie ciągnikowej, lub praca głównej pompy samozasysającej, wypompowując powietrze z całego układu, stwarza podciśnienie co skutkuje zawodnieniem węża ssącego, zbiornika łapacza, rury łączącej łapacz z króćcem ssącym pompy, wnętrza pompy głównej. W tym momencie; jeżeli jest to pompa samozasysająca to rozpoczyna się proces pompowania a jeżeli pompa główna nie jest samozasysająca i była zawodniona pompką próżniową to możemy już ją odciąć zaworkiem i uruchomić pompę główną - rozpocząć pompowanie. Napływająca z dużą prędkością ciecz z zanieczyszczeniami trafiając do wielokrotnie większego przekroju zbiornika i to stycznie do jego ściany wytraca prędkość; zanieczyszczenia, których ciężar właściwy jest większy o wody zostają odwirowane i opadają grawitacyjnie na dno znajdując spokojne miejsce w dennicy. Oczyszczona ciecz górnym króćcem zasysana jest przez pompę główną i pod ciśnieniem tłoczona zgodnie z zaplanowanym obiegiem technologicznym. Po zakończonym cyklu pracy dekiel 8'' należy odpiąć i wygarnąć nagromadzone w dennicy zanieczyszczenia.

Łapacz kamieni produkowany jest na indywidualne zamówienie po uwzględnieniu wymaganych przepustowości i preferowanych króćców przyłączeniowych.



Dane techniczne

Wymiary 700 x 700 x 900 mm
 Średnica walczaka 550 mm
 Masa pustego łapacza 85 kg
 Przyłącza HK159 Ż 6''
 Przepustowość 1000 - 2000 l/min
 Maksymalne podciśnienie - 0,7 bar
 Maksymalne ciśnienie + 5 bar



LUKOMET
 CAŁOWANIE 91A
 PL 05-480 KARCZEW

tel./fax. +48 22 7806355
 lukomet@lukomet.pl
 www.lukomet.pl

