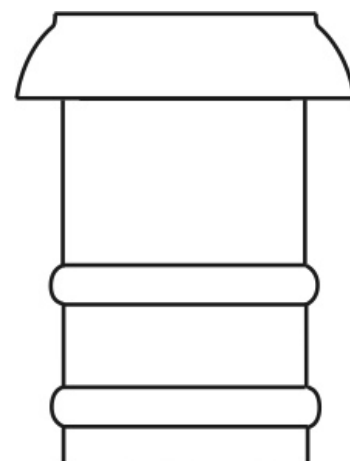
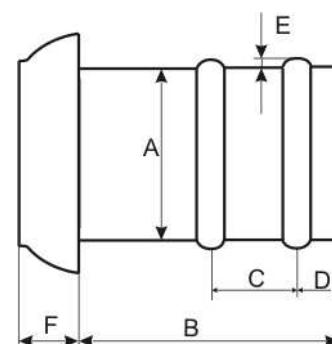


**Przeznaczenie i zakres stosowania**

Przeznaczone są do oprawiania zbrojonych węży ssących z PCV lub gumowych o średnicy od 50 do 160 mm układów pompowni ściekowych i deszczownianych. Umożliwiają łatwy montaż i demontaż z innymi elementami układu ssącego zakończonymi szybkozłączami męskimi typu Perrot. Zapewniają pełną szczelność, błyskawiczne połączenie jednym ruchem ręki i swobodę zmiany kierunku połączenia w zakresie do 15°. System Perrot jest najczęściej wykorzystywanym przez ŁUKOMET systemem połączeń transportu ścieków, a przede wszystkim gnojowicy. Łagodnie ukształtowane garby sprawiają że są niezastąpione przy oprawianiu wrażliwych na miejscowe zrywanie osnowy, węży elastycznych typu flatt z PCV. Jakkolwiek, wymiar wewnętrzny węża tłoczego powinien odpowiadać wymiarowi karbowanego elementu okucia, z tolerancją +/- 2%. Ciśnienie robocze do 12 Atm, do wody czystej.

**Konstrukcja i kompletacja**

Okucie B235,409,C spawane jest w osłonie CO<sub>2</sub> z elementów ze stali ST3S: cienkościennej rury podwójnie karbowanej, wytłoczki kulowej – całość ocynkowana ogniowo. Rozmieszczenie garbów uwzględnia montaż z węzem ssącym przy pomocy opaski zaciskowej. Do szybkozłącza o średnicy 50 i 70 mm zamiast rury cienkościennej wspawana jest rura grubościenna staczana na wymiar dla uzyskania garbów i faz.

**Dane Techniczne**

Numer katalogowy	Wytłoczka kulowa	Na wąż ssący [mm]	Wymiar [mm]						Waga [kg]
			A	B	C	D	E	F	
<b>B235,409,C50</b>	50	50	57	130	40	20	-3	34	0,36
<b>B235,409,C63</b>	70	63	66	125	40	30	-3	46	0,40
<b>B235,409,C76</b>	70	75	75	125	45	30	3	46	0,6
<b>B235,409,C89</b>	89	75	75	125	45	30	3	49	0,8
<b>B235,409,C90</b>	89	90	89	125	45	30	3	49	1,0
<b>B235,409,C100</b>	108	100	100	130	45	30	3	50	1,5
<b>B235,409,C108</b>	108	110	108	130	45	30	3	50	1,5
<b>B235,409,C133</b>	133	125	125	135	50	30	3	54	2,1
<b>B235,409,C150</b>	159	150	150	155	55	35	3	61	2,8
<b>B235,409,C160</b>	159	160	159	155	55	35	3	61	2,9

ŁUKOMET wykonuje także okucia w systemie Perrot ze stali kwasoodpornej lub aluminium, obsadzone na gorąco na rurach PE, oraz w innych systemach także w średnicach powyżej 200 mm, i inne.