

**Przeznaczenie i zakres stosowania**

Wytłoczka typu BAUER jest żeńską częścią deszczownianego szybkozłącza dźwigniowego typu BAUER **UB11.D301**. Tak jak całe szybkozłącze zaprojektowane zostały głównie z myślą o mobilnych urządzeniach nawadniających i zagospodarowaniu gnojowicy. Szeroko wykorzystywane również w wodociągach i kanalizacji, w budownictwie drogowym, górnictwie, ratownictwie. Wytłoczka jest wspawywana do elementu króćca instalacji stanowiąc zaczep haków pierścienia i obsadę dla uszczelki szybkozłącza. W urządzeniach nawadniających i w zagospodarowaniu gnojowicy wykorzystywane wytłoczki w zależności od przeznaczenia wykonywane są z trzech rodzajów materiału: ze stali zwykłej, ze stali kwasoodpornej bądź z aluminium.

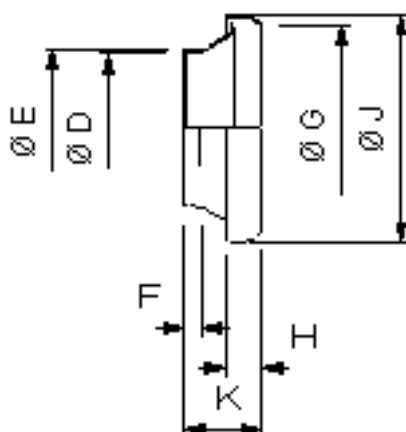
Wytłoczka kielichowa BAUER jest elementem pasywnym w momencie spinania szybkozłącza – występuje naprzeciw kierunkowi przepływu.

**Konstrukcja i kompletacja**

Wyrób importowany z Włoch. Wykonywany jest na prasie z blachy cienkościennej ze stali spawalnej o polskim odpowiedniku ST3S. Odpowiednio ukształtowany kielich umożliwia obsadzenie wewnątrz uszczelki gumowej **UB11.D305** (w wyposażeniu). Zewnętrzny kształt kielicha pozwala na zaczepienie haków pierścienia.

**Dane techniczne**

Numer katalogowy	Wymiary							Waga [kg]
	ØD	ØE	F	ØG	H	ØJ	K	
<b>UB11.D302.50</b>	48,5	51	6	72	17	83	31	0,12
<b>UB11.D302.76</b>	76	79	7	98	22	117	35	0,25
<b>UB11.D302.89</b>	88	92	10	120	25	137	45	0,39
<b>UB11.D302.108</b>	107	112	12	146	27	166	55	0,64
<b>UB11.D302.133</b>	132	139	12	162	34	191	56	0,92
<b>UB11.D302.159</b>	158	165	15	181	32	212	50	1,16
<b>UB11.D302.194</b>	193	201	22	222	35	266	82	2,32



- numer katalogowy wytłoczek kwasoodpornych, za D302 zamiennie 1302 np.: UB111.1302.50



Spełniamy wymagania:  
**ISO 9001: 2009**



**ŁUKOMET**  
CAŁOWANIE 91 A  
PL 05-480 Karczew

Tel./Fax +48 22 7806355  
e-mail: lukomet@lukomet.pl  
www.lukomet.pl