

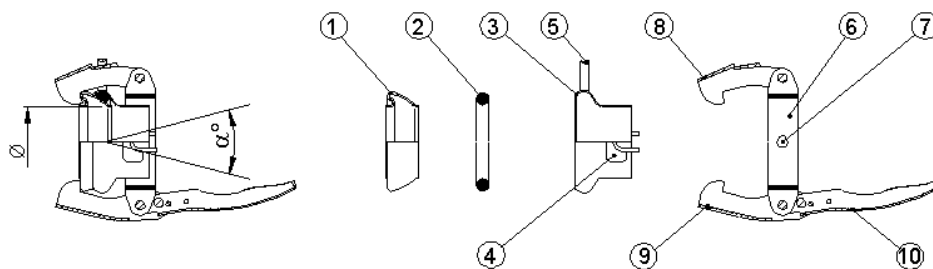
Przeznaczenie i zakres stosowania

Deszczowniane szybkozłącza dźwigniowe typu PERROT stosowane są tam gdzie wymagana jest pełna szczelność połączenia błyskawicznie montowanego i demontowanego jednym ruchem ręki. Zaprojektowane zostały głównie z myślą o mobilnych urządzeniach nawadniających i zagospodarowaniu gnojowicy. Ponadto szeroko wykorzystywane są w wodociągach i kanalizacji, w budownictwie drogowym, górnictwie, ratownictwie. Mogą służyć do łączenia rur transportujących wodę, sprężone gazy, spaliny, muł, zaprawę murarską, fekalia, szlam, ropopochodne, pneumatycznego transportu materiałów sypkich i wielu innych. W wykonaniu kwasoodpornym odpowiednie dla przemysłu spożywczego, farmaceutycznego i chemicznego.

Przy użyciu specjalnej uszczelki odporne na temperaturę do 110 °C. Zapewniają swobodę zmiany kierunku łączonych elementów w zakresie kilkunastu stopni.

**Konstrukcja i kompletacja**

Wyrób importowany z Włoch. Składa się z wytłoczek wykonanych na prasie z blach stalowych cienkościennych: kuli 1 UB12.D402, kielicha 3 UB12.D403, pierścienia zamykającego 7 UB12. D404.



Pierścień zamykający składa się z pierścienia 6, dwóch haków 8, 9, dźwigni 10, sworzni mocujących 7. Uszczelniane jest poprzez gumowy O-ring 2 UB12.D405 obsadzony w części kielichowej. Standardowo kompletowana jest uszczelka do wody na niską temperaturę pracy. Na zamówienie uszczelka olejoodporna.

Dane techniczne

| Numer. kat. | Średnica [mm] | Wymiary ogólne [mm] | | | Max. ciśnienie robocze [bar] | Kąt artykuł. [°] | Waga [kg] |
|----------------------|---------------|---------------------|-----|-----|------------------------------|------------------|-----------|
| | | A | B | C | | | |
| UB12.D401.50 | 50 | 62 | 230 | 127 | 20 | 30 | 0,900 |
| UB12.D401.70 | 70 | 82 | 270 | 165 | 20 | 30 | 1,600 |
| UB12.D401.89 | 89 | 95 | 310 | 195 | 15 | 30 | 2,400 |
| UB12.D401.108 | 108 | 360 | 235 | 275 | 15 | 30 | 4,100 |
| UB12.D401.133 | 133 | 125 | 370 | 265 | 13 | 30 | 5,850 |
| UB12.D401.159 | 159 | 115 | 370 | 310 | 10 | 30 | 7,350 |



Spełniamy wymagania:
ISO 9001:2009



LUKOMET
CAŁOWANIE 91 A
PL 05-480 Karczew

Tel./Fax +48 22 7806355
e-mail: lukomet@lukomet.pl
www.lukomet.pl