

Przeznaczenie i zakres stosowania

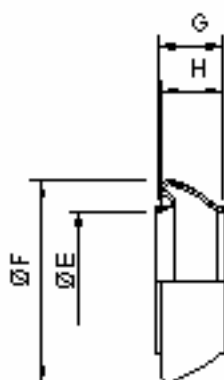
Wytłoczka ta jest częścią męską deszczownianego szybkozłącza dźwigniowego typu PERROT **UB12.D401**. Tak jak całe szybkozłącze zaprojektowane zostały głównie z myślą o mobilnych urządzeniach nawadniających i zagospodarowaniu gnojowicy. Szeroko wykorzystywane również w wodociągach i kanalizacji, w budownictwie drogowym, górnictwie, ratownictwie. W urządzeniach nawadniających i zagospodarowaniu gnojowicy wykorzystywane są wszystkie trzy rodzaje wykonania tej wytłoczki ze stali zwykłej, ze stali kwasoodpornej i z aluminium.

**Konstrukcja i kompletacja**

Wytłoczka kulowa PERROT jest elementem pasywnym w momencie spinania szybkozłącza – występuje zazwyczaj na początku spinanego elementu, naprzeciw kierunku przepływu. Wykonywana jest na prasie z blachy cienkościennej ze stali spawalnej o polskim odpowiedniku ST3S. Odpowiednio ukształtowany powierzchnia sferyczna umożliwia zarówno szczelne dopasowanie do wytłoczki kielichowej jak też pozwala na równomierne obsadzenie i przeniesienie obciążeń z pierścienia zamykającego spinającego całe złącze, nawet przy odchyleniu od osi przepływu o 15°. Powierzchnie styku wytłoczki kulowej i kielichowej uszczelnione są oringiem gumowym (w komplecie z wytłózką kielichową). Wyrób importowany z Włoch.

Dane techniczne

Numer katalogowy	Wymiary				Waga [kg]
	ØE	F	G	H	
UB12.D402.50	50	76	34	33	0,15
UB12.D402.70	70	103	46	41	0,27
UB12.D402.89	89	133	49	46	0,40
UB12.D402.108	108	154	50	44	0,68
UB12.D402.133	133	179	54	49	0,97
UB12.D402.159	159	210	61	54	1,22



- numer katalogowy wytłoczek kwasoodpornych, za D402 zamiennie 1402 np.: UB111.1402.50



Spełniamy wymagania:
ISO 9001:2009



LUKOMET
CAŁOWANIE 91 A
PL 05-480 Karczew

Tel./Fax +48 22 7806355
e-mail: lukomet@lukomet.pl
www.lukomet.pl