

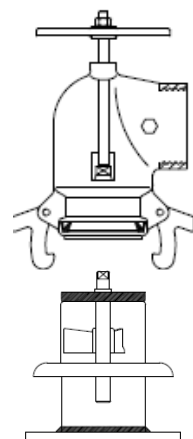
Przeznaczenie

Głowice hydrantowe służą do sprawnego korzystania z deszczowniczej linii przesyłowej, jako zawory czerpalne dla naziemnych urządzeń deszczujących. Są elementem do zamocowania na podstawie hydrantu (element stały). W celu otwarcia wymagają zastosowania łuku hydrantowego (element przenośny). Głowice występują w ilości odpowiadającej ilości hydrantów. Łuków hydrantowych potrzeba tyle co deszczowni. Do pracy w instalacjach o ciśnieniu od 0 do 12 Atm.

**Budowa i działanie**

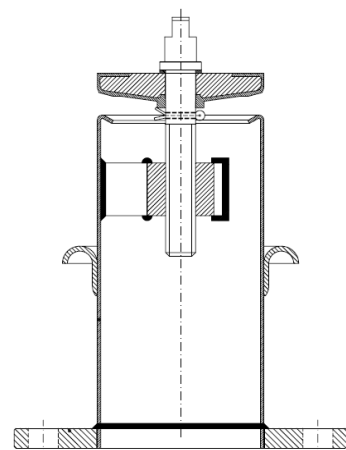
Konstrukcja stalowa cynkowana ogniowo. Możliwe jest wykonanie aluminiowe. W dolnej części znormalizowany kołnierz do połączenia na śruby ze stałą częścią linii przesyłowej. Z kołnierza wyprowadzony jest korpus który po zewnątrz okala pierścień dla zamocowania haków łuku hydrantowego. Wewnątrz korpusu tuleja z gwintem wewnętrznym dla prowadzenia trzpienia zaworu. Zawór w postaci pokrywy gumowej prowadzony jest przez trzpień i domyka głowicę od zewnątrz. Wierzchołek trzpienia wystaje ponad zawór dla otwierania i zamykania zaworu za pomocą łuku hydrantowego.

Zawór otwiera się do góry. Ciśnienie wody ułatwia podnoszenie pokrywy zaworu. Rozwiązanie takie daje dobre warunki dla zapewnienia swobody otwierania i zamykania bez względu na panujące ciśnienie i jest przy tym wystarczająco szczelne. Po założeniu łuku na głowicę pokręcamy za rękojeść i przez to pokręcamy trzpieniem głowicy. Pokrywa podnosi się i otwiera przepływ wody w kierunku łuku do góry. Głowicę od dołu, należy przykręcić śrubami do podstawy hydrantu rurociągu lub innego elementu instalacji np. trójnika rurociągu z rur naziemnych. Połączenie głowica – łuk uszczelnione jest na łuku gumową uszczelką wargową.

**Dane techniczne**

Nr katalogowy	Wymiar kołnierza wg PN10	Wymiar zewn. zaworu	Wysokość [mm]	Przepustowość [m3/h]*
F532,3,3/50	DN50	3"	190	35
F532,3,475240	DN65	4"	235	60
F532,3,475340	DN80	4"	235	60
F532,3,475440	DN100	4"	235	60
F532,3,475550	DN125	5"	245	150
F532,3,475560	DN125	6"	245	210
F532,3,475660	DN150	6"	245	210

* Przy stratach ciśnienia 0,2 Atm na połączeniu hydrantowym.



Spełniamy wymagania:
ISO 9001:2009



LUKOMET
CAŁOWANIE 91 A
PL 05-480 Karczew

Tel./Fax +48 22 7806355
e-mail: lukomet@lukomet.pl
www.lukomet.pl