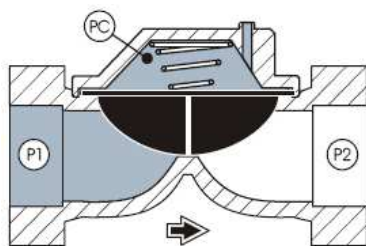


Przeznaczenie

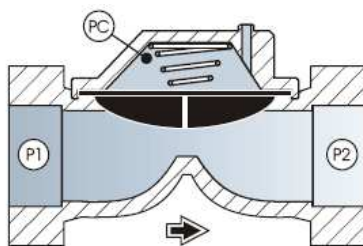
Zawory hydrauliczne IDROMEMBRANA służą do kontroli przepływu wody w instalacjach ciśnieniowych. W zależności od wyposażenia w zewnętrzny układ sterujący mogą pełnić różne funkcje, np. zaworu odcinającego, redukcyjnego, bezpieczeństwa, regulującego przepływ, elektrozaworu, podtrzymywanie ciśnienia i inne. Zawory hydrauliczne są wykorzystywane w instalacjach nawodnieniowych, wodociągach i instalacjach przeciwpożarowych. Ciśnienia pracy od 1,5 do 16 Atm.

**Budowa**

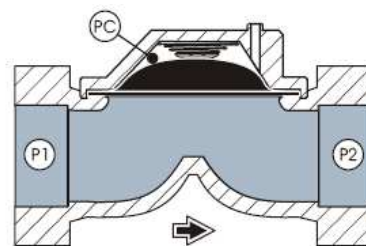
Korpus i pokrywa wykonane z żeliwa GG25 pokrytego farbą epoksydową 150 mikronów. Skręcone śrubami stalowymi ocynkowanymi 8,8. Wewnątrz membrana ze wzmocnionego nylonu ze sprężyną nierdzewną AISI 302 wspartą na polipropylenowej podstawie. Na języczku membrany jest wytłoczony rok produkcji a na odwrocie symbol materiału i twardości gumy. W korpusie i pokrywie występują otwory 1/4" dla podłączenia przewodów sterujących.



$$P1 = PC > P2$$



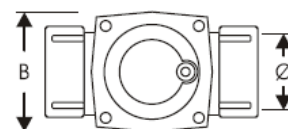
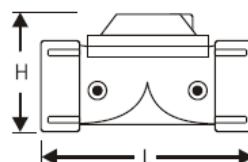
$$P1 > PC > P2$$



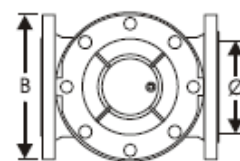
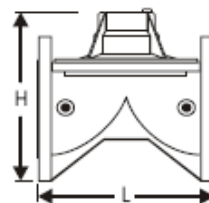
$$P1 \approx P2 \quad PC = 0$$

Dane techniczne

Numer katalogowy	Ø mm	L mm	H mm	B mm	Waga kg	Qnom* m³/h
UJ27,1	1"	116	50	70	1,5	8
UJ27,1½	1 ½"	175	100	120	3,7	24
UJ27,2	2"	175	100	120	3,5	28
UJ27,2½	2 ½"	200	115	120	4,5	34
UJ27,3	3"	230	135	165	8,0	50
UJ27,4	4"	300	170	210	17	68



Numer katalogowy	Ø mm	L mm	H mm	B mm	Waga kg	Qnom* m³/h
UA58.65	DN65	175	165	165	7,5	34
UA58.80	DN80	280	200	210	18,5	60
UA58.100	DN100	300	220	220	20,5	70
UA58.125	DN125	325	250	250	24,5	80
UA58.150	DN150	350	320	320	46,0	130
UA58.200	DN200	400	340	340	50,0	150
UA58.250	DN250	450	470	405	90,0	250



* Wydajność nominalna przy pełnym otwarciu dla Hstr=0,1 bar



Spełniamy wymagania:
ISO 9001:2009



ŁUKOMET
CAŁOWANIE 91 A
PL 05-480 Karczew

Tel./Fax +48 22 7806355
e-mail: lukomet@lukomet.pl
www.lukomet.pl