

Przeznaczenie

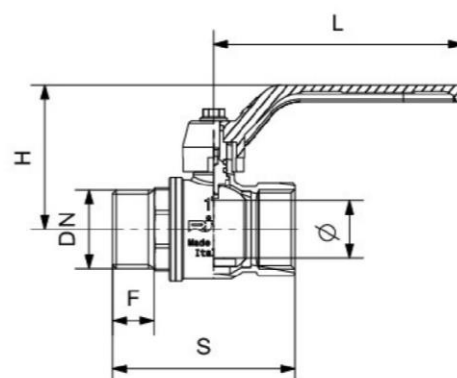
Przeznaczony do wody czystej. Stosowane w szerokim zakresie dziedzin, tam gdzie występuje potrzeba szybkiego i łatwego otwarcia/ zamknięcia przepływu jednym ruchem ręki. Ciśnienie robocze przy 23°C nawet do 40 bar dla najmniejszych średnic. Pozycja pracy dowolna. Zakres temperatury pracy od -10 (bez cieczy) do + 110°C.

**Budowa i zasada działania**

Korpus wykonany z brązu niklowanego. Kula z brązu chromowanego uszczelniona do korpusu teflonem. Dźwignia aluminiowa. Prezentowany zawór z przyłączem gwintowanym męsko-żeńskim, gwint wg ISO 228/1, możliwe wykonanie gwintu NPT ANSI B1.20.1.

Wymiary ogólne

Numer katalogowy	DN	Ø	H	S	L	F	PN [bar]	Masa [kg]
UJ21,NR4330,1/4	1/4"	8	46	45	80	10,5	40	0,10
UJ21,NR4330,3/8	3/8"	10	48	48	80	10,5	40	0,12
UJ21,NR4330,1/2	1/2"	14,5	50	55	80	13	40	0,15
UJ21,NR4330,3/4	3/4"	19	57	65	90	14	32	0,26
UJ21,NR4330,1	1"	24	60	77	90	17	32	0,38
UJ21,NR4330,1 1/4	1 1/4"	30,5	73	87	120	17	25	0,63
UJ21,NR4330,1 1/2	1 1/2"	38	86	101	135	19	25	0,91
UJ21,NR4330,2	2"	47	98	117	160	21	25	1,46
UJ21,NR4330,2 1/2	2 1/2"	60	110	136	160	30	25	2,10
UJ21,NR4330,3	3"	75	148	157	265	33	16	3,53
UJ21,NR4330,3	4"	94	163	189	265	40	16	6,10

**Inne zawory w serii EXPORT:**

Nr katalogowy	Opis	Widok
UJ21,MR4170	Mufowy z dźwignią aluminiową	
UJ21,MR4171	Mufowy z dźwignią stalową	
UJ21,MR4172	Mufowy z gwintem NPT i dźwignią stalową	
UJ21,MR4173	Mufowy z gwintem NPT, uszcz. aluminium, dźwignia motylowa	
UJ21,MR4174	Mufowy, uszcz. aluminium, dźwignia motylowa	
UJ21,NR4331	Nypłowy z dźwignią stalową	
UJ21,NR4334	Nypłowy, uszcz. aluminium, dźwignia motylowa	
UJ21,NR4574	Nypłowy ze złączem do węża, uszcz. aluminium, dźwignia motylowa	



Spełniamy wymagania:
ISO 9001:2009



LUKOMET
CAŁOWANIE 91 A
PL 05-480 Karczew

Tel./Fax +48 22 7806355
e-mail: lukomet@lukomet.pl
www.lukomet.pl