

Przeznaczenie

Rejestrator służy do monitorowania urządzeń nawadniających za pomocą smartfona lub komputera i wspierania decyzji o nawadnianiu wykorzystując technologię GPS.

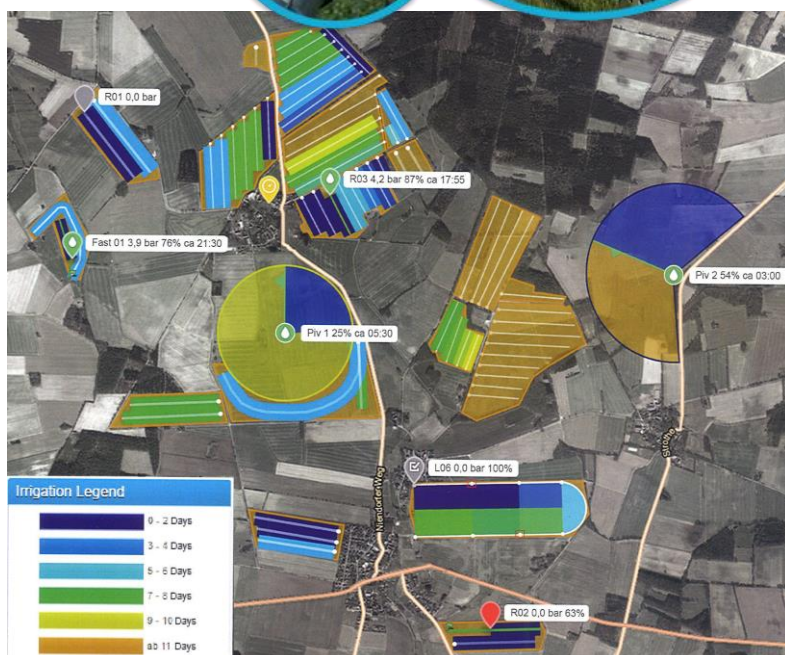
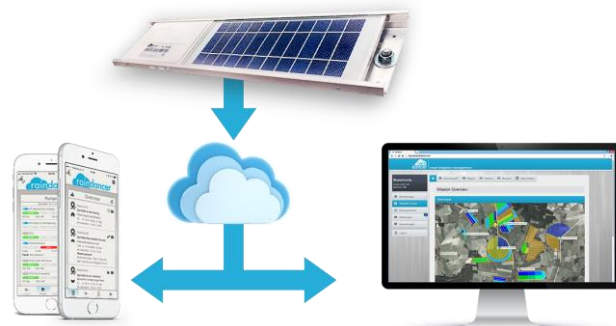
Udostępnia informacje w czasie rzeczywistym przysyłając do zdalnego serwera dane o lokalizacji, ciśnieniu i dane identyfikacyjne urządzenia. Może być zastosowany do nowych jak i starych mobilnych urządzeń nawadniających. Najczęściej stosowane na wózku zraszacza deszczowni szpulowych lub na deszczowni mostowej.

Budowa i zasada działania

Podstawowa wersja urządzenia posiada w zestawie: moduł GPS, transmitter GSM/LTE Cat M1 i baterię doładowywaną z panelu słonecznego. Obudowa modułu wykonana z poliwęglanu pokrytego specjalną powłoką odporną na zamoczenie i brud. Konsola urządzenia wykonana z aluminium, łatwa w montażu na innej konstrukcji. Dodatkowo wyposażona jest w przetwornik ciśnienia pracujący w zakresie 0-10 bar, z przewodem do modułu GPS. Moduł GPS montowany jest na konsoli najczęściej na wózku zraszacza. Bateria 4000 mAh doładowywana z panelu słonecznego pozwala na nieprzerwane użytkowanie przez cały sezon.

Możliwość monitorowania kilku urządzeń jednocześnie. Wykupiony roczny dostęp do serwerów i aplikacji mobilnych umożliwia:

- korzystanie z kompletnego portalu internetowego producenta i aplikacji na smartfony,
 - rejestrowanie i przechowywanie danych przypisanych do zarejestrowanych maszyn,
 - korzystanie z map poglądowych i informacje o skutkach działania i powiadomienia,
 - monitorowanie w czasie rzeczywistym postępu nawadniania za pomocą GPS, informowanie o osiągnięciu celu lub alarmowanie w przypadku zakłóceń,
 - wgląd w informacje dla wsparcia w planowaniu poprzez informację o efektach ostatniego nawadniania,
 - opcje gromadzenia i oceny danych (np. tworzenie list dla organów władz).
- Powiadomienia drogą e-mailową są bezpłatne.



LUKOMET
CAŁOWANIE 91A
PL 05-480 KARCZEW

tel./fax. +48 22 7806355
lukomet@lukomet.pl
www.lukomet.pl

